

The logo for Joie, featuring the word "Joie" in a white, rounded, sans-serif font with a small leaf icon above the letter 'i'. The logo is set against a solid orange square background.

no dzimšanas līdz 9 kg/(no
dzimšanas līdz 6 mēnešu
vecumam)

serina™

šūpoles “divi vienā”

- GB Instruction Manual
- FR Manuel d'utilisateur
- DE
- ES
- PT Manual de Instruções
- NL
- IT
- TR
- CZ
- SK
-
-
-
-

Manuale di istruzioni

Handleiding

Руководство по эксплуатации

Kullanma kalvuzu

Návod k obsluze

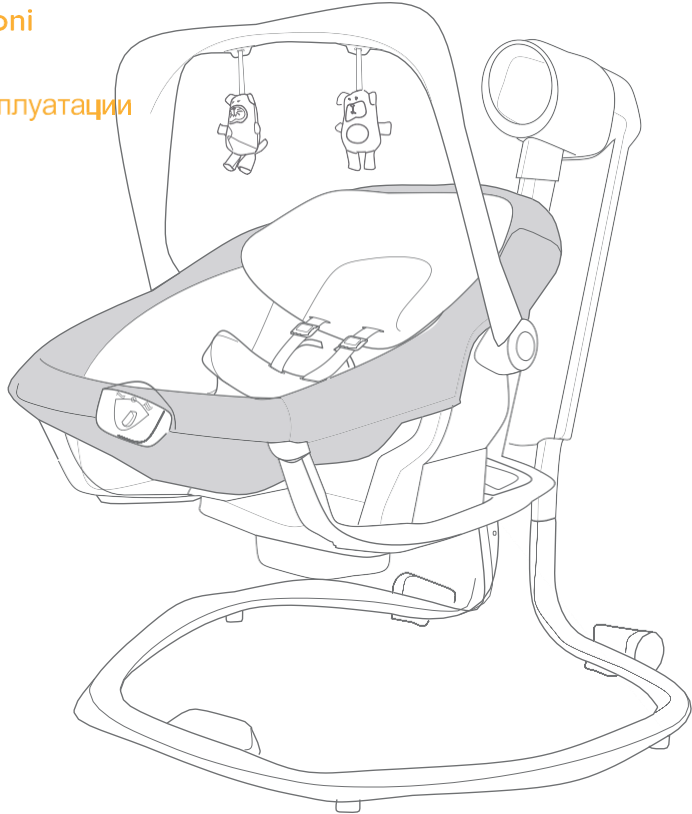
Návod na použitie

Instrukcja obsługi

Brugervejledning

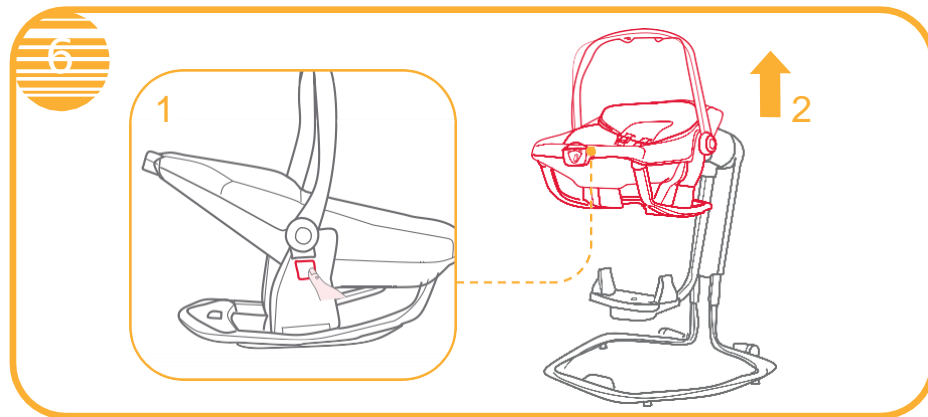
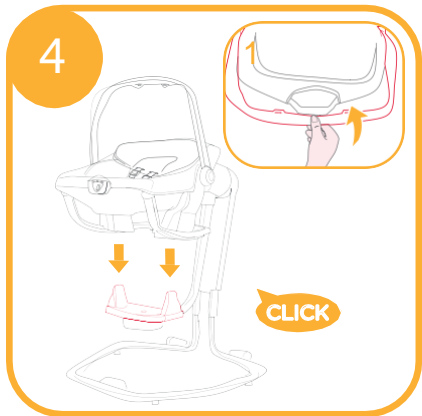
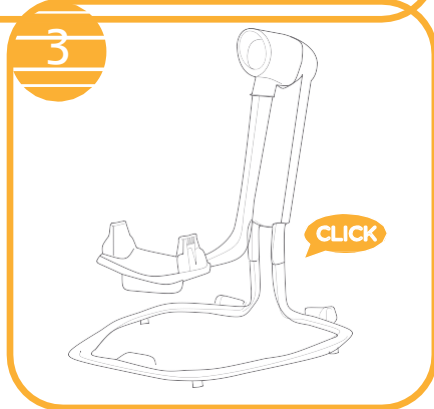
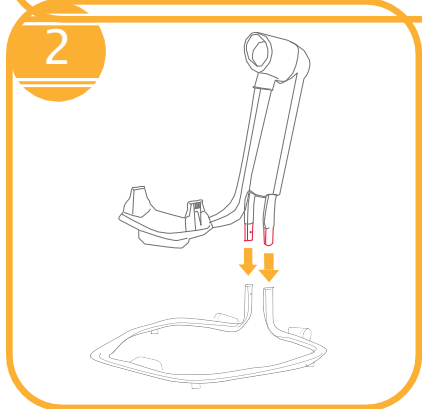
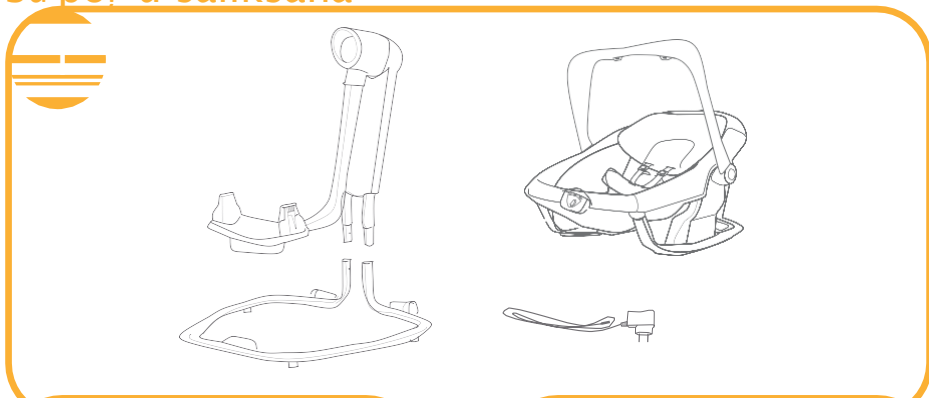
Használati útmutató

دليل التعليمات

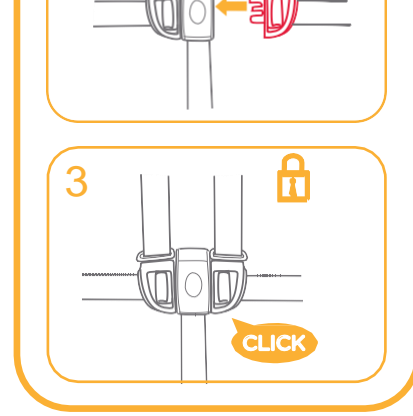
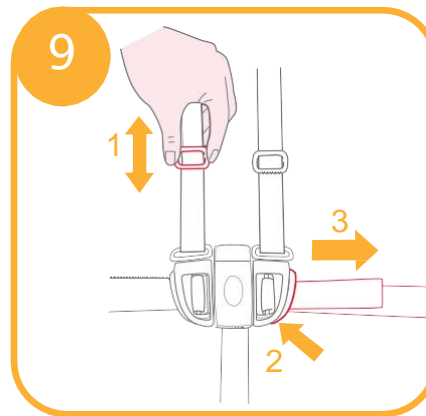
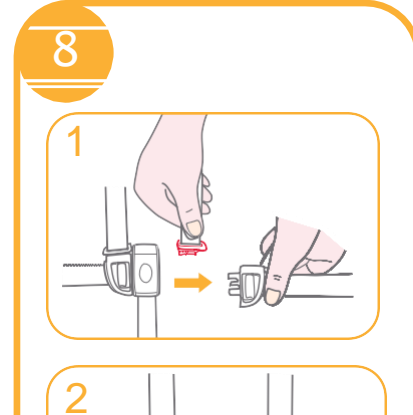
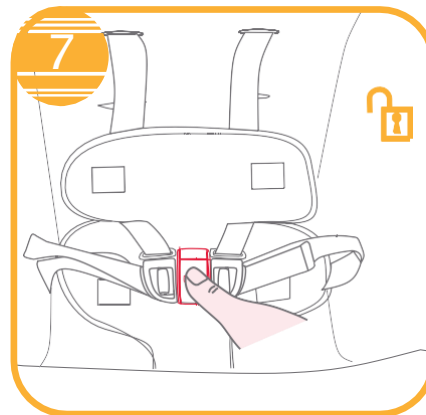


SVARĪGI! UZMANĪGI IZLASIET UN SAGLABĀJIET VĒLĀKAI UZZIŅAI

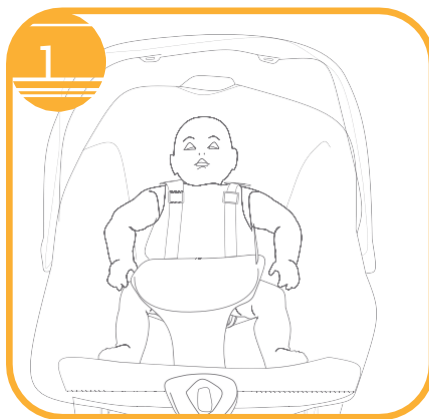
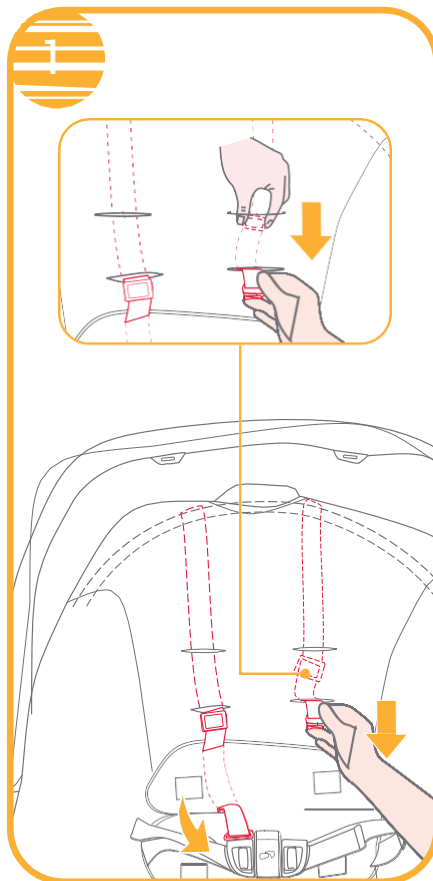
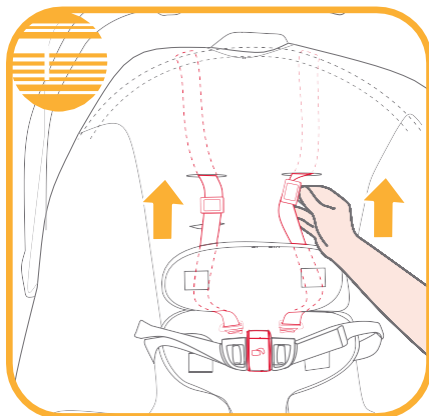
Šū polu salikšana



Sprādes lietošana

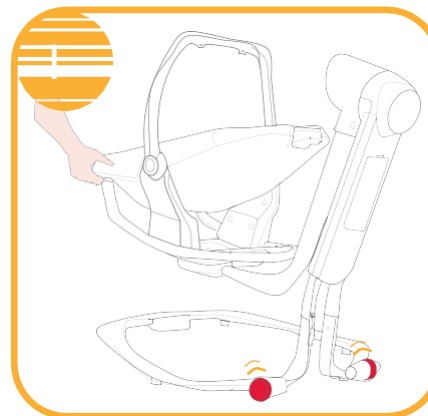


Plecu siksnu lietošana

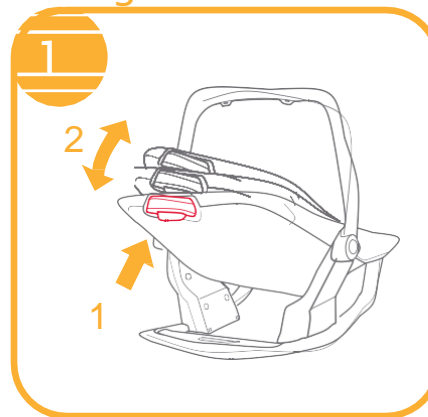


Sēdekļa grozīšana

Riteņu lietošana

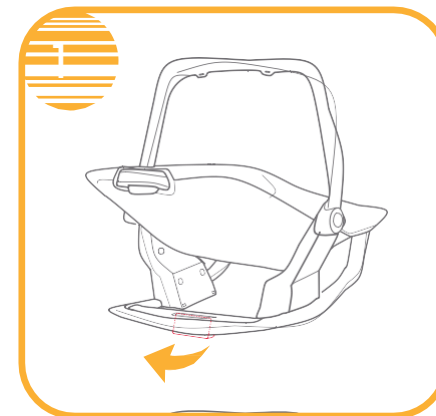


Sli puma regulēšana

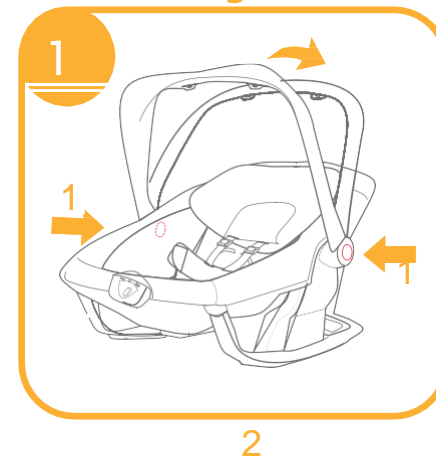


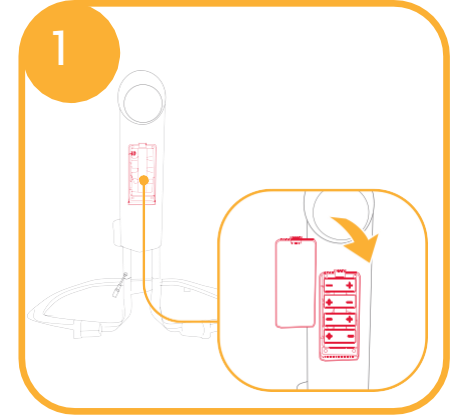
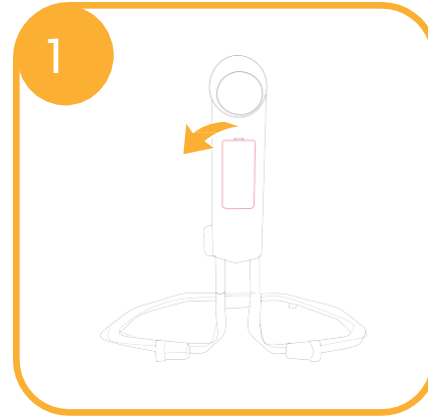
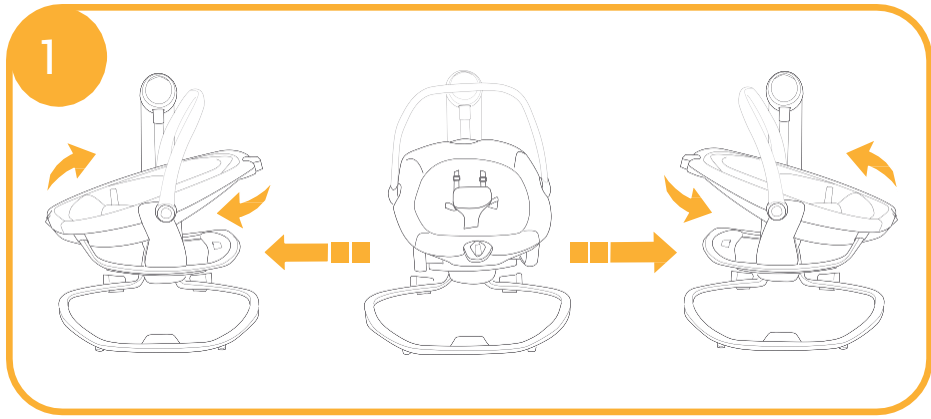
Elektroniskā moduļa lietošana

Šūpošanās stabilizēšana

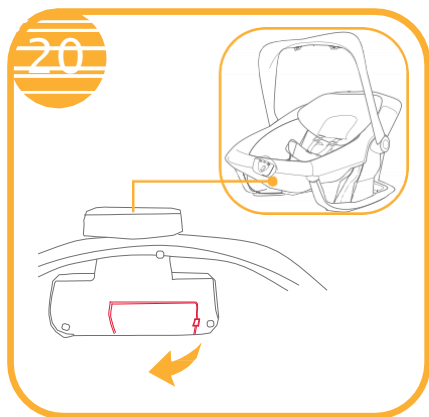


Roktura regulēšana

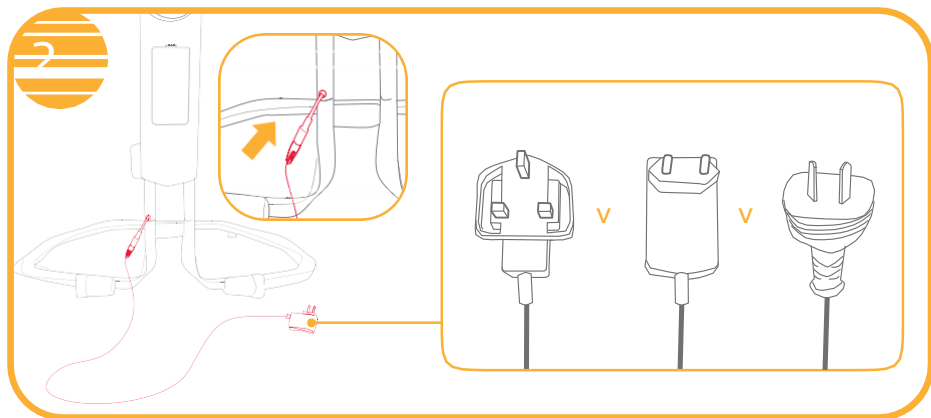




Vibrācijas lietošana

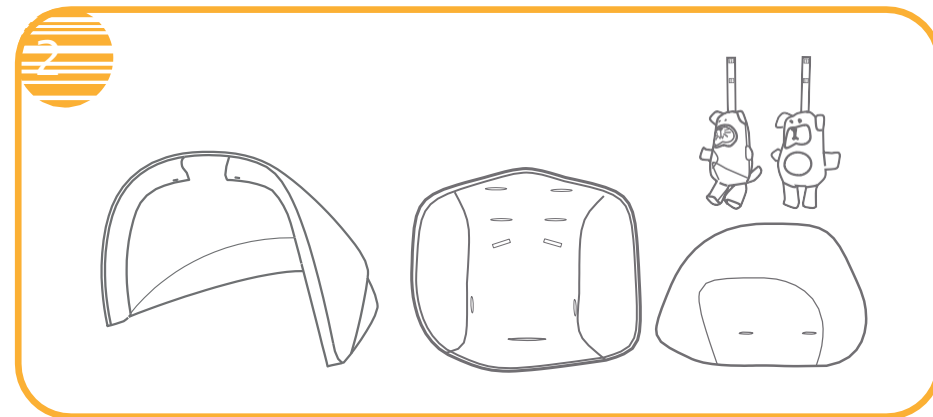


Sienas spraudņa lietošana

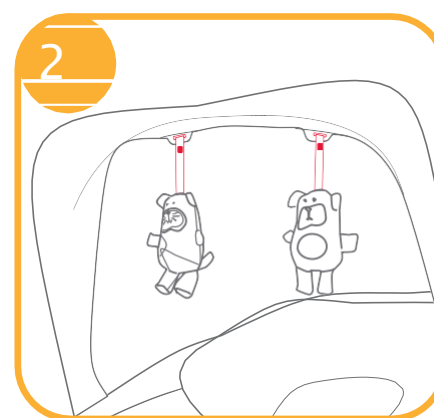


Piederumi (var nebūt iekļauti)

Piederumi var tikt pārdoti atsevišķi vai var nebūt pieejami atkarībā no reģiona.

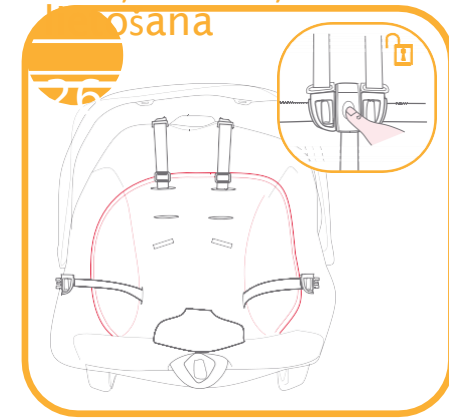


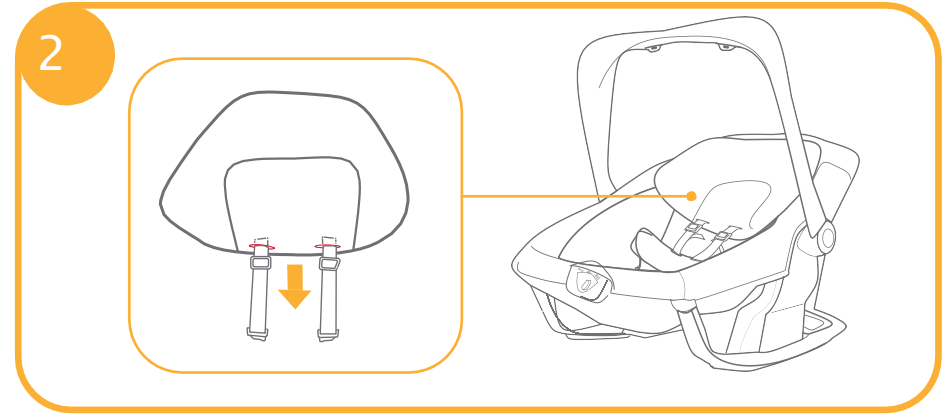
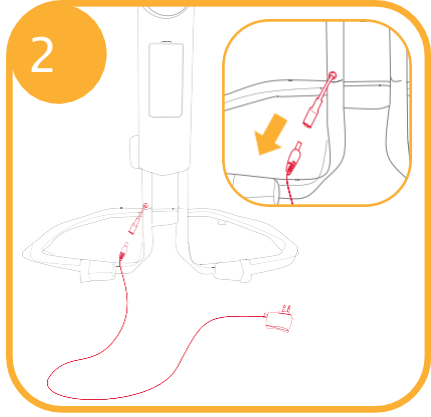
Rotaļlietas lietošana



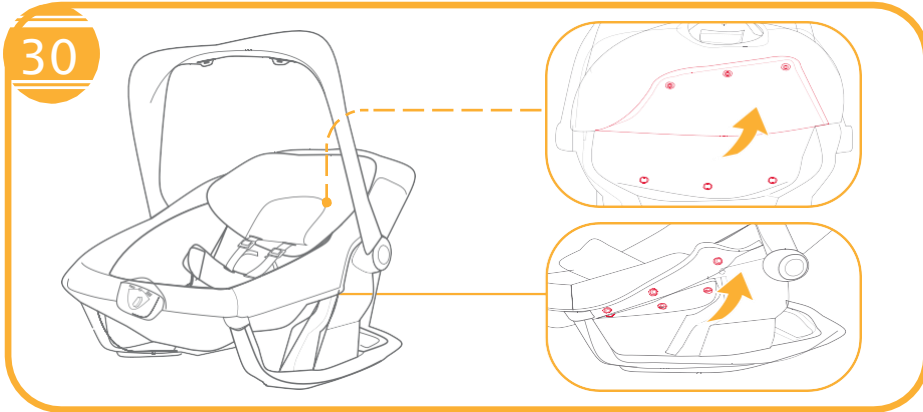
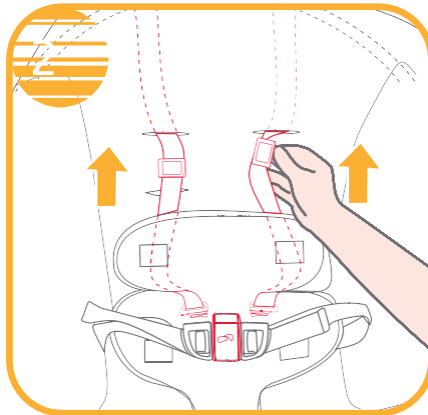
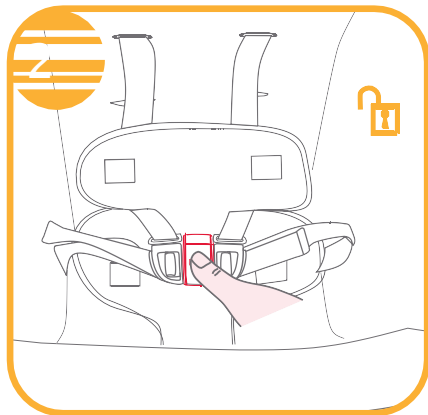
Galvas balsta lietošana

Zīdaiņu ieliktņa lietošana

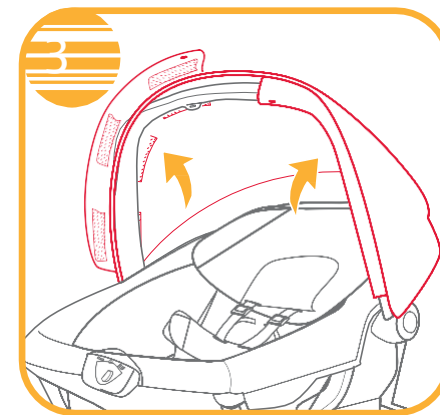


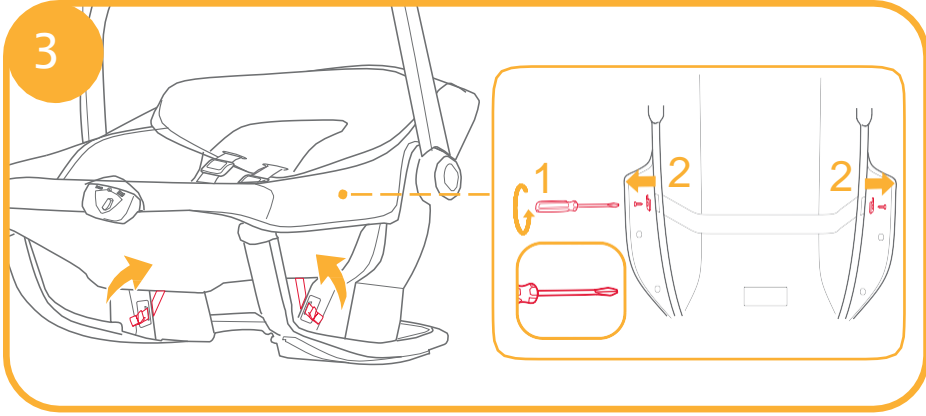


Pārvalka noņemšana



Jumtiņa noņemšana





LV Laipni lūdzam Joie™

Apsveicam ar pievienošanos Joie ģimenei! Esam ļoti priecīgi būt daļa no jūsu dzīves kopā ar mazuli. Ar Joie serina™ "divi vienā" jūsu mazulis var baudīt augstas kvalitātes, pilnībā sertificētas šūpoles, kas atbilst Eiropas drošības standartiem EN 12790:2009 un EN 16232:2013+A1:2018. Šis izstrādājums ir piemērots bērniem ar svaru līdz 9 kg (apmēram 6 mēnešu vecumam). Lūdzu, uzmanīgi izlasiet šo instrukciju un ievērojiet katru soli, lai nodrošinātu patikamu pieredzi un vislabāko aizsardzību savam bērnam.

Saglabājiet lietošanas instrukciju vēlākai uzziņai.

Apmeklējiet vietni Joiebaby.com, lai lejupielādētu rokasgrāmatas un apskatītu vairāk aizraujošu Joie produktu.

SVARĪGI! UZMANĪGI IZLASIET UN SAGLABĀJIET VĒLĀKAI UZZIŅAI

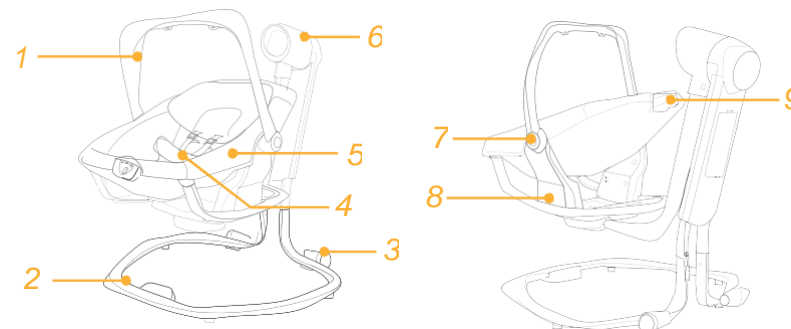
Rīcība avārijas gadījumos

Ja rodas ārkārtas situācija vai notiek negadījums, nekavējoties sniedziet bērnam medicīnisko palīdzību.

Detaju saraksts

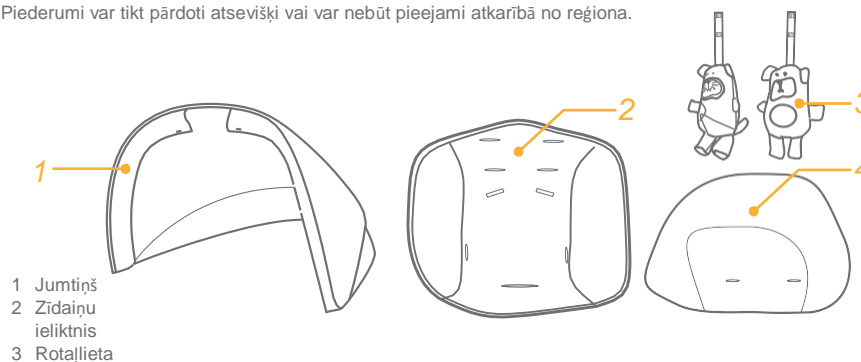
Pirms šī izstrādājuma lietošanas izlasiet visus šajā instrukcijā sniegtos norādījumus. Ja jums rodas papildu jautājumi, lūdzu, konsultējieties ar pārdevēju. Dažas funkcijas var atšķirties atkarībā no modeļa. Montāžai

- | | | |
|------------|-------------------------------|----------------------------|
| 1 Rokturis | 4 Kājstarpes siksnas pārvalks | 7 Roktura regulēšanas poga |
| 2 Statīvs | 5 Sēdekļa polsterējums | 8 Svārstīkla |
| 3 Riteņi | | 9 Slīpuma regulēšanas poga |



Piederumi (var nebūt iekļauti)

Piederumi var tikt pārdoti atsevišķi vai var nebūt pieejami atkarībā no reģiona.



BRĪDINĀJUMS

- ! NEKAD neatstājiet bērnu bez uzraudzības. Vienmēr paturiet bērnu acīs.
- ! NELIETOJIET šo izstrādājumu, kad bērns jau spēj piecelties sēdus vai sver vairāk par 9 kg (apmēram 6 mēnešu vecumā).
- ! Nekad nelietojiet šo izstrādājumu uz paaugstinājuma (piem., galda).
- ! Vienmēr izmantojiet drošības siksnas.
- ! Šis izstrādājums nav paredzēts ilgstošai gulēšanai.

! NEĻAUJIET bērnam spēlēt ar šo produktu.

! NECELIET šo produktu, ja iekšā atrodas bērns.

! Lai izvairītos no traumām, pārliecinieties, ka produkta salikšanas un izjaukšanas laikā tuvumā neatrodas bērni.

! Šis produkts neaizstāj gultiņu; kad bērnam jāguļ, tas jāievieto piemērotā

gultiņā.

! Ņemiet vērā atklātas uguns un citu spēcīga karstuma avotu, piemēram, elektrisko kamīnu, gāzes kamīnu u. tml., risku šī produkta tuvumā.

! Lai nepieļautu nožņaugšanos, NEDRĪKST ap bērna kaklu likt priekšmetus ar auklu, siet nokarenas auklas pie šī produkta vai piestiprināt auklas rotallietām.

! Pirms produkta lietošanas ir jāsavieno un rūpīgi jānostiprina visi stiprinājumi.

! NELIETOJIET izstrādājumu, ja kāda no tā daļām ir salūzusi, saplūsusi vai pazudusi.

! AIZLIEGTS izmantot piederumus vai rezerves daļas, ko nav apstiprinājis ražotājs.

! Neuzlādējamas baterijas nedrīkst uzlādēt atkārtoti.

! Uzlādējamas baterijas pirms to uzlādes ir jāizņem no izstrādājuma.

! Uzlādējamas baterijas drīkst uzlādēt tikai pieaugušo uzraudzībā.

! Nedrīkst kopā izmantot jaunās un lietotas baterijas.

! Baterijas ir jāievieto, ievērojot polaritāti.

! Izlietas baterijas ir jāizņem no izstrādājuma.

! Barošanas avota spaiļes nedrīkst pakļaut īssavienojumam.

! Kad produkts pārstāj darboties apmierinoši, nomainiet baterijas.

! Glabājiet baterijas bērniem nepieejamā vietā.

! Lai izvairītos no iespējamām sapīšanās radītām traumām, noņemiet rotallietas, kad bērns sāk mēģināt nostāties rāpus.

! Lai izvairītos no nosmakšanas, pirms šī produkta lietošanas noņemiet plastmasas maisu un iepakojuma materiālus. Pēc tam plastmasas maiss un iepakojuma materiāli jāuzglabā bērniem nepieejamā vietā.

! Ar produktu izmantotie transformatori ir regulāri jāpārbauda, lai pārliecinātos, ka nav bojāts vads, spraudnis, korpuss un citas daļas; šādu bojājumu gadījumā tos nedrīkst lietot.

! Produktu drīkst izmantot tikai ar ieteiktajiem transformatoriem.

! Ir bīstami lietot šo produktu uz paaugstinājuma, piem., galda.

! Nelietojiet šūpulīti, kad bērns jau spēj pastāvīgi sēdēt.

Šū poļ u salikšana

skatiet 1.-6. attēlu

! Vispirms pagrieziet rokturi uz augšu līdz tālākajam leņķim.

4-1

Sprā dzes lietošana

skatiet 7.-9. attē lu

Sprā dzes atlaišana

Nospiediet pogu vidū, lai atlaistu sprādzi. 7

Sprā dzes nofiksēšana

Salā gojiet vidukļa siksnas sprādzi ar pleca siksnas sprādzi 8-1

un iespiediet centrālajā sprādzē.

8-2

8-3

"Klikšķis" nozīmē, ka sprādze ir pilnībā nofiksēta.

! Lai izvairītos no nopietnām traumām, kas varētu rasties, izkrītot vai izslīdot, vienmēr nostipriniet bērnu ar drošības jostām.

! Pārliecinieties, ka bērns ir labi nostiprināts. Spraugai starp bērnu un plecu siksnu ir jābūt apmēram vienas plauksta biezumā.

! Nesakrustojiet plecu siksnas. Tas radīs spiedienu uz bērna kaklu.

Plecu siksnu lietošana

skatiet 10.-12. attē lu

Sēdekļa grozīšana

skatiet 13. attēlu

! Sēdekli var pagriezt par 180 grādiem uz vienu vai otru pusi.

Riteņ u lietošana

skatiet 14. attē lu

Šūpošanās stabilizēšana

skatiet 15. attēlu

Slīpuma regulēšana

skatiet 16. attēlu

Ir trīs slīpuma pozīcijas.

Piespiediet pogu sēdekļa aizmugurē un pavelciet uz leju vai augšu, lai noregulētu atzveltni vēlamajā slīpumā.

! Pārliecinieties, ka slīpums ir iestāts pareizi.

Roktura regulēšana

skatiet 17. attēlu

Rokturi var noregulēt 2 pozīcijās.

Lai noregulētu rokturi, reizē nospiediet regulēšanas pogas kreisajā un labajā pusē un pagrieziet rokturi vēlamajā pozīcijā.

! Lietošanas laikā rokturim jāatrodas augšējā pozīcijā.

Elektroniskā moduļa lietošana

skatiet 18.–19. attēlu

! Ieteicams izmantot vienreizlietojamās sārma baterijas, D izmēra (4X1,5V). NEKAD nelietojiet kopā dažādu tipu baterijas. 19



! Ja motora augšējā kreisās puses lampiņa mirgo zilā krāsā, pārbaudiet, vai lietojat pareizo adapteri (ražotāja piegādātu vai apstiprinātu adapteri).

! Naktslampiņa automātiski izslēdzas pēc 6 minūšu nepārtrauktas darbības.

Vibrācijas lietošana

skatiet 20.–21. attēlu

! Ieteicams izmantot vienreizlietojamās sārma baterijas, D izmēra (1,5V). 21



! Baterijas nav iekļautas

Sienas spraudņa lietošana

skatiet 22.–23. attēlu

! Produkts nelādē baterijas. Izmantojot maiņstrāvas adapteri, baterijas automātiski izslēgsies.

! Produktu NEDRĪKST novietot ūdens tuvumā un mitrumā. Nelietojiet šo produktu potenciāli mitrās vietās, piemēram, vannā, dušā, uz mazgājamā galda, izlietnē, veļas izlietnē, baseinā, mitrā pagrabā utt.

! NELIETOJIET maiņstrāvas adapteri, ja tas ir saskāries ar šķidrumiem, ticis nomests vai ir bojāts.

! Aizsargājiet barošanas vadu. Novietojiet to tā, lai tam neuzkāptu un nesaspiestu ar mēbelēm vai citiem priekšmetiem.

! Vadam jāatrodas bērniem nepieejamā vietā. NELIETOJIET pagarinātāju.

! Lietojiet tikai komplektā iekļauto vadu.

Piederumi (var nebūt iekļauti)

Aksesuāri var tikt pārdoti atsevišķi vai var nebūt pieejami atkarībā no reģiona.

skatiet 24.–27. attēlu

Rotaļlietas lietošana

skatiet 25. attēlu

Zīdaiņu ieliktna lietošana

skatiet 26. attēlu

Galvas balsta lietošana

skatiet 27. attēlu

Mīksto detaļu noņemšana

skatiet 28.–32. attēlu

! Atveriet sprādzi un izņemiet laukā galvas balstu un zīdaiņu ieliktni.

! Lai mīkstās detaļas ieliktu atpakaļ, atkārtojiet minētās darbības apgrieztā secībā.

Apkope un uzturēšana

1. Traipus no izstrādājuma var notīrīt ar sūkli un ziepjūdeni.
2. Mazgāšanai nedrīkst lietot neatšķaidītu neitrālu mazgāšanas līdzekli benzīnu vai citu organisku šķīdinātāju. Tas var sabojāt izstrādājumu.
3. Nelietojiet balinātāju.
4. Laiku pa laikam pārbaudiet, vai produktam nav nolietojušās detaļas, saplīsis materiāls vai šuves. Vajadzības gadījumā nomainiet vai salabojiet detaļas.
5. Ja produkts ilgāku laiku netiks lietots, novietojiet to ēnainā vietā, kur tam nevar piekļūt bērns. Nododiet šo produktu otrreizējai pārstrādei.

